

# info



## speciale fiera del verde

Il COSMARI, Consorzio Obbligatorio Smaltimento Rifiuti - ATO n. 3 Provincia di Macerata è il primo consorzio costituito e operativo nelle Marche nel quadro della programmazione regionale e provinciale di attuazione del decreto Ronchi.

Sono soci tutti i 57 comuni della provincia di Macerata, con una popolazione di oltre 310.000 abitanti.

Ogni giorno vengono trattate negli impianti consortili 300 tonnellate di rifiuti.

La media provinciale della raccolta differenziata, in questi anni è salita costantemente sino a giungere al 50,80% del febbraio 2009.

Nei comuni dove è stato attivato il servizio Porta a Porta la raccolta differenziata raggiunge picchi vicini all'80%.

Flessibilità e Passione, oltre al Cuore che abbiamo scelto per identificare la nostra campagna di comunicazione per la raccolta differenziata "Porta a Porta", perché "Abbiamo a cuore il nostro territorio".

Questi sono i motivi che ogni giorno ci ispirano nel fornire a tutti i maceratesi servizi ambientali di alta qualità.

Raccolta, trattamento, smaltimento e riciclo di tutti i rifiuti non pericolosi urbani e assimilati, utilizzando tecnologie e mezzi ultramoderni e soprattutto uno staff con operatori competenti e qualificati.

Le attività del consorzio sono oggi distinte secondo le seguenti direttrici:

- servizi di raccolta differenziata ed indifferenziata RSU
- gestione dell'impianto smaltimento e recupero RSU
- gestione dell'impianto di compostaggio
- gestione dell'impianto di selezione
- gestione delle discariche d'appoggio

## vivere un futuro sostenibile e eco-compatibile



**COSMARI**



# RACCOLTA DIFFERENZIATA PORTA A PORTA

SE NEL TUO COMUNE LA RACCOLTA DELLA CARTA AVVIENE INSIEME AL MULTIMATERIALE

MULTIMATERIALE  
PLASTICA, LATTINE  
E BARATTOLAME  
METALLICO, CARTA,  
CARTONCINI, TETRAPAK  
E POLIACCOPPIATI




SACCHETTO BLU - MULTIMATERIALE




puoi metterlo davanti  
alla tua porta  
negli orari e nei giorni  
previsti nel calendario

SE NEL TUO COMUNE È PREVISTA LA RACCOLTA DELLA CARTA SEPARATAMENTE DAL MULTIMATERIALE

CARTA E CARTONE  
CARTA, CARTONCINI,  
GIORNALI, RIVISTE,  
TETRAPAK E SIMILI




USA SACCHETTI  
E SCATOLE  
IN CARTA  
E CARTONE  
A PERDERE




puoi metterlo davanti  
alla tua porta  
negli orari e nei giorni  
previsti nel calendario

MULTIMATERIALE  
PLASTICA, LATTINE  
E BARATTOLAME  
METALLICO



SACCHETTO BLU - MULTIMATERIALE



puoi metterlo davanti  
alla tua porta  
negli orari e nei giorni  
previsti nel calendario

FRAZIONE UMIDA  
AVANZI DI CIBO,  
TOVAGLIOLI DI CARTA  
USATI, FIORI RECISI,  
FONDI DI CAFFÈ ecc.




SOLO SACCHETTI IN MATER-BI  
NELI CONTENITORI STRADALI DI COLORE MARRONE




puoi utilizzare i  
contenitori stradali  
di colore marrone  
secondo le tue  
esigenze

VETRO  
BARATTOLI, BICCHIERI,  
BOTTIGLIE (senza  
coperchi di metallo)



CONTENITORI STRADALI DI COLORE VERDE



puoi utilizzare i  
contenitori stradali  
di colore verde  
secondo le tue  
esigenze

RSU  
TUTTO QUELLO CHE  
NON È DIFFERENZIABILE  
O RECUPERABILE



SACCHETTO GIALLO - RSU RIFIUTO SOLIDO URBANO



puoi metterlo davanti  
alla tua porta  
negli orari e nei giorni  
previsti nel calendario

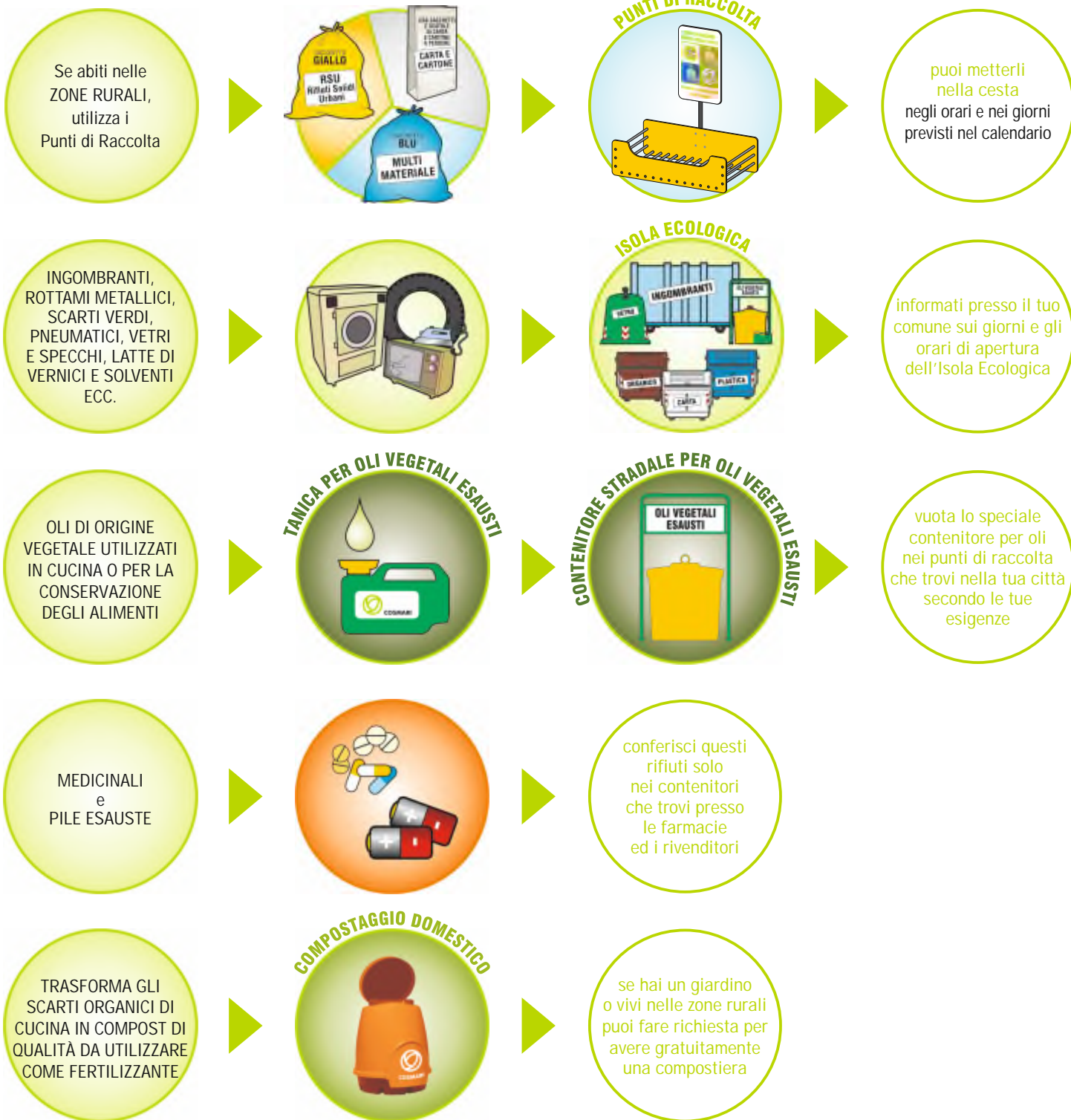
I SACCHETTI PER LA RACCOLTA POSSONO ESSERE RICHIESTI AGLI OPERATORI ADDETTI ALLA RACCOLTA OPPURE NEI NEGOZI E SUPERMERCATI CHE ESPONGONO LA VETROFANIA CON IL CUORICINO DEL PORTA A PORTA

## RICORDA:

Rispetta i giorni e gli orari di raccolta • Rispetta il calendario di conferimento per tipologia di rifiuti • Per conferire separatamente carta e cartone puoi utilizzare o l'apposito sacchetto oppure puoi usare scatole di cartone a perdere. I giornali possono essere legati, più scatole debbono essere ridotte e legate insieme, ecc. • Inserire nei contenitori marroni riservati ai rifiuti umidi solo l'organico, utilizzando i sacchetti in mater-bi • Inserire nei contenitori verdi per il vetro, solo le bottiglie ed i barattoli di vetro • Lascia il tuo sacchetto davanti la porta di casa o in prossimità della tua abitazione • Se hai necessità di smaltire rifiuti prodotti in casi straordinari ricorda che puoi conferirli presso l'isola ecologica




## inoltre...



**ATTENZIONE:** NON ABBANDONARE I SACCHETTI VICINO AI CONTENITORI STRADALI • IL SERVIZIO DI RACCOLTA PORTA A PORTA È DOMICILIARE • GLI ABBANDONI SARANNO PUNITI CON SANZIONI AMMINISTRATIVE • NON SARANNO RITIRATI I SACCHETTI CONFERITI IN MANIERA SBAGLIATA E NON RISPONDENTI ALLA TIPOLOGIA INDICATA SUL CALENDARIO • VERRANNO EFFETTUATI CONTROLLI E I TRASGRESSORI SARANNO PUNITI CON MULTE



# Come fare se utilizzi i cassonetti e le campane stradali

CARTA E CARTONE 	RSU 	VETRO / ALLUMINIO 
<p><b>SI</b></p> <p>CARTA DI GIORNALE CARTONCINO FOGLI DI CARTA GIORNALI RIVISTE SCATOLE DI CARTONE TABULATI VASCHETTE DI CARTONCINO (pulite) TETRAPAK</p> <p><b>NO</b></p> <p>CARTA SPORCA CARTA OLEATA CARTA CARBONE CARTA VETRATA</p> 	<p><b>SI</b></p> <p>TUTTO QUELLO CHE NON È DIFFERENZIABILE O RICICLABILE</p> <p><b>NO</b></p> <p>MEDICINALI PILE E BATTERIE OLI VEGETALI ESAUSTI</p> <p><b>OLI VEGETALI ESAUSTI</b></p>  <p><b>SI</b></p> <p>OLI DI ORIGINE VEGETALE UTILIZZATI IN CUCINA O PER LA CONSERVAZIONE DEGLI ALIMENTI</p>	<p><b>SI</b></p> <p>BARATTOLI BICCHIERI BOTTIGLIE CONTENITORI CHE RIPORTANO I SIMBOLI DI TOSSICO O INFIAMMABILE purché puliti</p> <p><b>NO</b></p> <p>NEON LAMPADINE SPECCHI CERAMICA</p> 
<p>AVANZI DI CIBO / UMIDO </p> <p><b>SI</b></p> <p>ALIMENTI, BRICIOLE, BUCCE DI FRUTTA E VERDURA, CAFFÈ O FONDI DI CAFFÈ, DOLCI, FOGLIE, GUSCI DI UOVA, MOLLUSCHI, FRUTTA SECCA, LISCHE DI PESCE, NOCCIOLI DI FRUTTA, OSSA CON PELLI E PIUME DI ANIMALI, PASTA E PANE AVANZATI, RISO AVANZATO, SEMI, THE, TORSOLI DI FRUTTA, VERDURA SCARTATA, BUSTINE DEL THE, LETTIERE ANIMALI, PICCOLE PIANTE E FIORI RECISI, CARTA ASSORBENTE (cucina)</p> <p>CENERE (se spenta bene ed in piccole quantità) SUGHERI, TOVAGLIOLI DI CARTA USATI, VASCHETTE DI CARTONCINO (quelle usate per i dolci)</p> <p><b>NO</b></p> <p>VASCHETTE E VASETTI DI PLASTICA, CARTA OLEATA (CHE CONTIENE ANCHE PLASTICA) BARATTOLI DI VETRO O DI METALLO Possono aver contenuto i cibi, ma non sono avanzi di cibo Butta queste cose con gli altri rifiuti riciclabili e non.</p> <p>RICORDA: USA SOLO SACCHETTI IN MATER-BI</p>	<p>PLASTICA </p> <p><b>SI</b></p> <p>BARATTOLI BOTTIGLIE BUSTE CASSETTE CELLOPHANE COPERCHI FLACONI IMBALLAGGI VARI (film) PELLICOLE PER ALIMENTI SACCHETTI SCATOLE VASCHETTE PER CIBI VASETTI DELLO YOGURT VASI PICCOLE QUANTITÀ DI POLISTIROLO</p> <p><b>NO</b></p> <p>STOVIGLIE IN PLASTICA BICCHIERI PIATTI POSATE GIOCATTOLE OGGETTI IN PLASTICA CUSTODIE CD E DVD UTENSILI IN PLASTICA UTILIZZATI IN CUCINA (mestoli, cucchiari, recipienti in genere)</p> 	<p>INGOMBRANTI / RAEE </p> <p><b>SI</b></p> <p>BANCALI DI LEGNO, CONDIZIONATORI D'ARIA, FRIGORIFERI E CONGELATORI, LAVASTOVIGLIE E LAVATRICI, MATERASSI E RETI, MOBILI, ROTTAMI METALLICI IN GENERE, TELEVISORI, TUBI CATODICI, SCARTI VERDI (erba di sfalcio, ramaglie, patate), PNEUMATICI USATI, POLISTIROLO, DAMIGIANE E GROSSE TANICHE, LASTRE DI VETRO E SPECCHI</p> <p>RIFIUTI URBANI CHE CONTENGONO SOSTANZE PERICOLOSE E INQUINANTI: BATTERIE DELLE AUTOMOBILI, BATTERIE DEI TELEFONINI, LATTE DELLE VERNICI E DEI SOLVENTI.</p> 



raccolta differenziata  
**PORTA A PORTA**  
abbiamo a cuore  
il nostro territorio

Appignano	82,02%
Montelupone	75,08%
Montecosaro	73,44%
Loro Piceno	72,67%
Corridonia	72,08%
Tolentino	70,10%
Potenza Picena	70,09%
Urbisaglia	69,21%

San Severino Marche <i>coinvolta parte della popolazione</i>	64,95%
Ripe San Ginesio	64,81%
San Ginesio	64,81%
Civitanova Marche	63,31%
Camerino	58,97%
Recanati <i>coinvolta parte della popolazione</i>	53,28%
Porto Recanati <i>coinvolta parte della popolazione</i>	40,30%

Dati Raccolta Differenziata mese di febbraio 2009



Consorzio Obbligatorio Smaltimento Rifiuti  
Sede legale e operativa  
Località Piane di Chienti  
62029 Tolentino (Mc)  
T 0733 203504 F 0733 204014  
cosmari@cosmari.sinp.net - infoporta@cosmari.191.it  
www.cosmari.sinp.net

Per maggiori informazioni puoi chiamare il numero verde  
attivo dal lunedì al sabato dalle ore 8.00 alle ore 14.00



InfoCOSMARI  
numero speciale Fiera del Verde - marzo 2009

periodico informativo  
Direttore responsabile Luca Romagnoli  
Impaginazione Katia Fidani per K-Brush  
Foto Angelo Fammilume

Hanno collaborato: Michela Bussolotto, Sara Gagliesi,  
Francesca Cingolani e Tamara Giacometti  
Redazione Località Piane di Chienti 62029 Tolentino (MC)